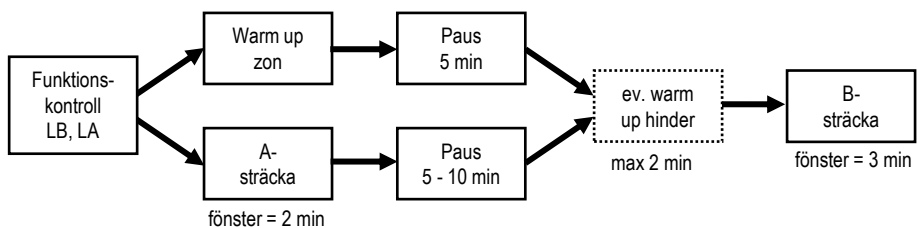
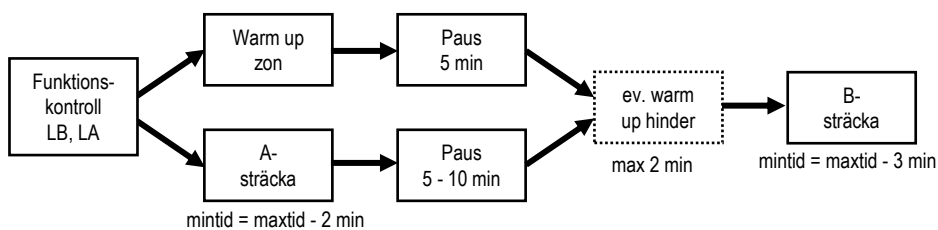


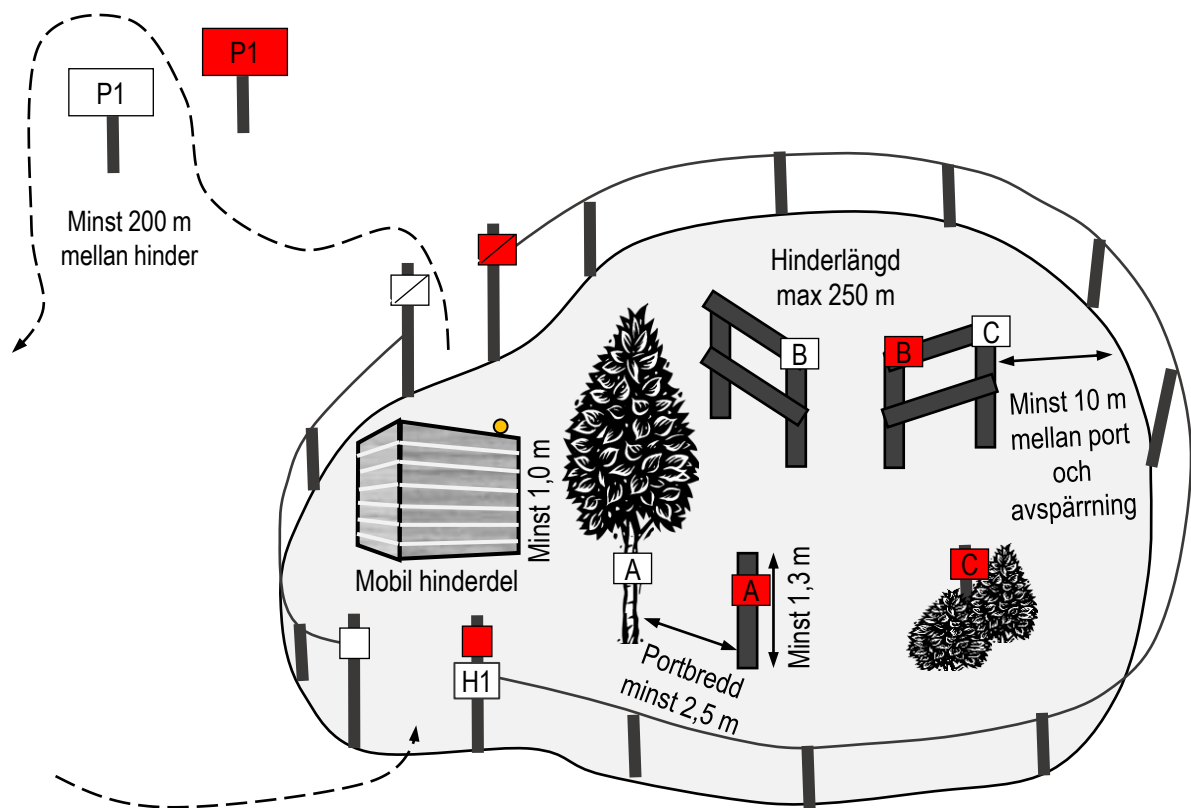
Maraton

## Till 2023 års TR



## Ny bild med förtydligande (ordet fönster var svårförstådd)





Alla pliktportar, in- och utgångar samt portar i hinder ska markeras med en vit markering till vänster och en röd markering till höger.

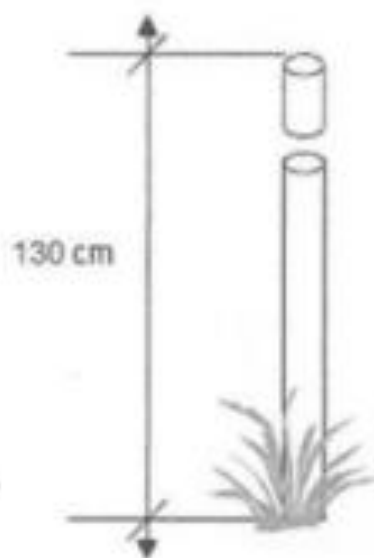
Gällande mått anges i bilden.

Antal hinder och portar varierar med klassens svårighetsgrad, se moment 516.

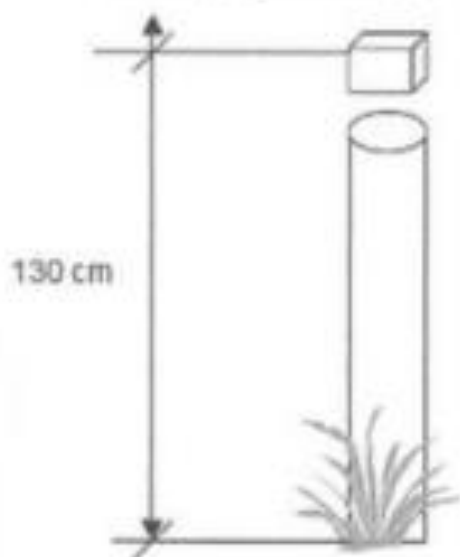
Rivningsbara delar ska finnas på alla rivningsbara delar, se moment 525.5.

## Exempel på rivningsbara delar i maratonhinder

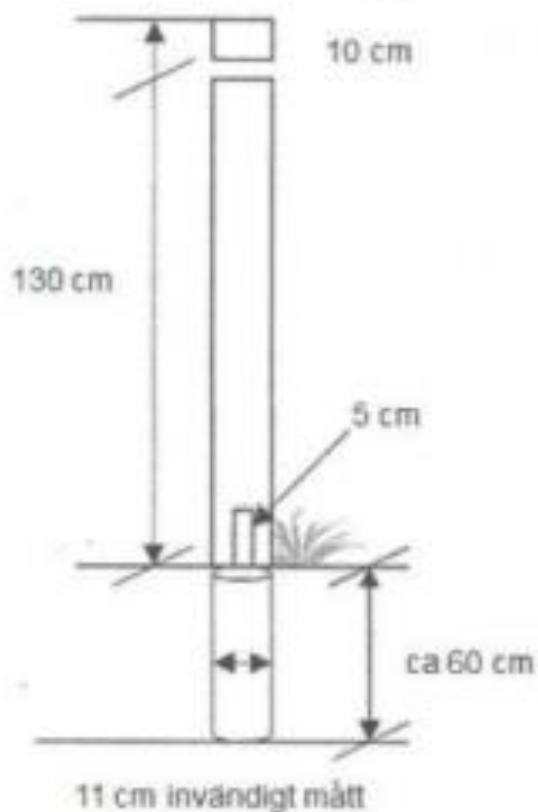
1. Avsågad topp på tunn stolpe



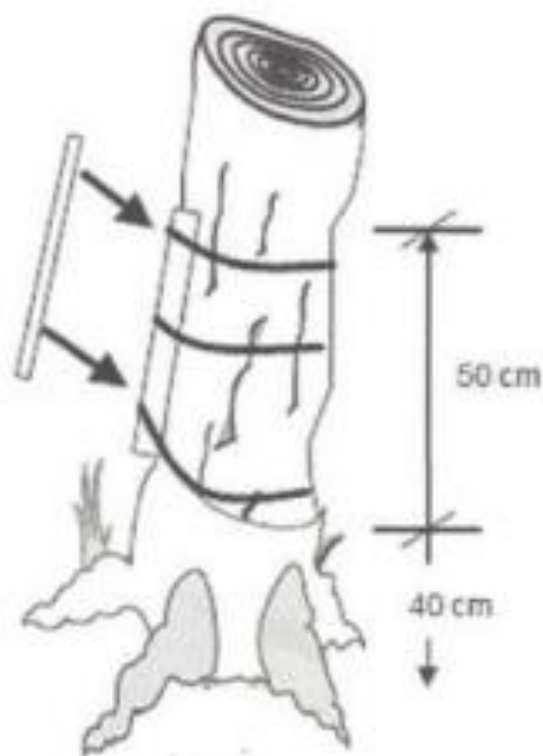
2. Kloss på grövre stolpe



3. Preparerad trästolpe i nedgrävt järnrör. Kräver en mängd reservstolpar, lika preparerade.



4. Stavar med magneter eller kardborrband.



Kardborrförsedd bräda fästes vid träd med rep eller dylikt. OBS! Ej med spik.